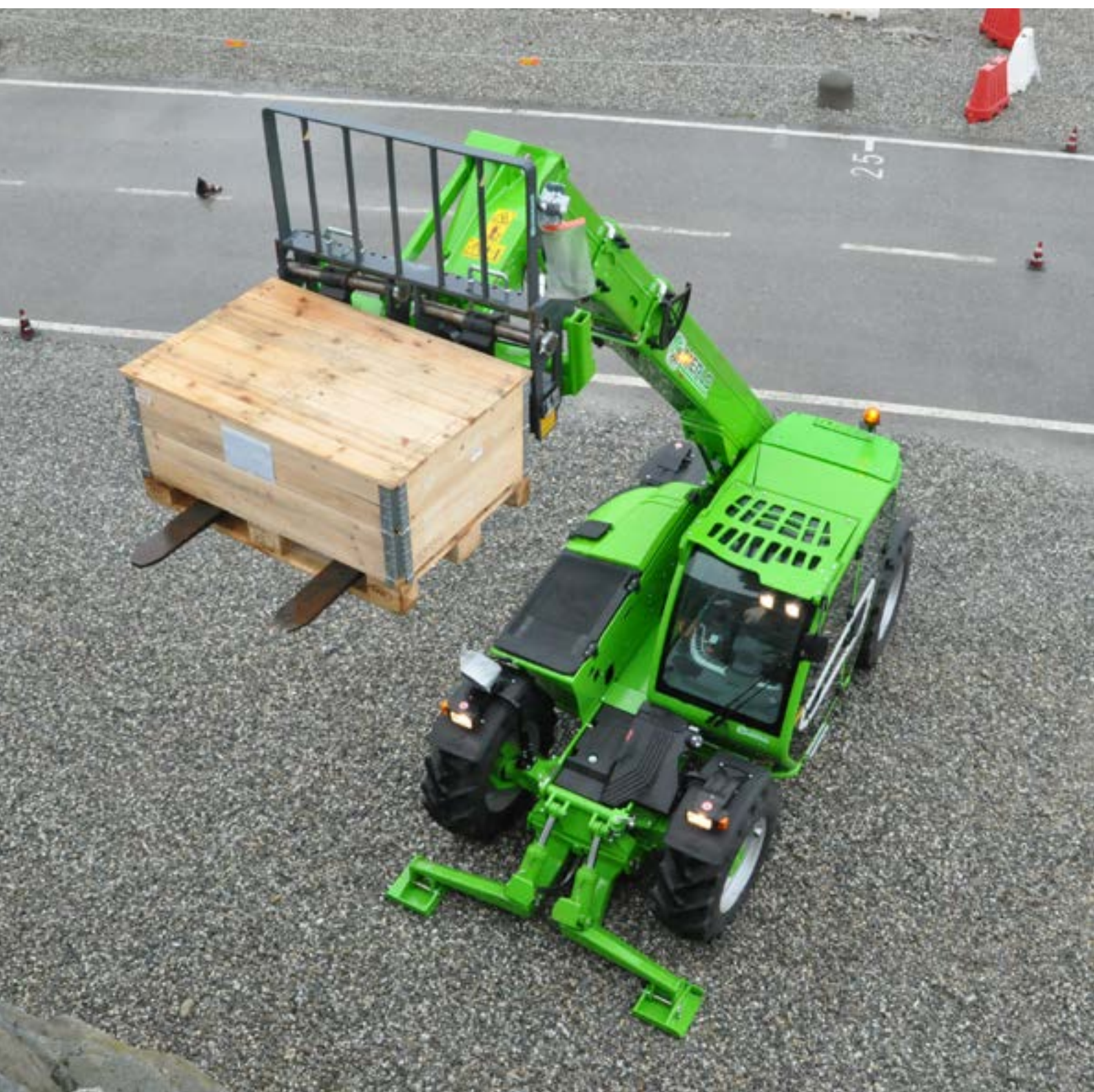
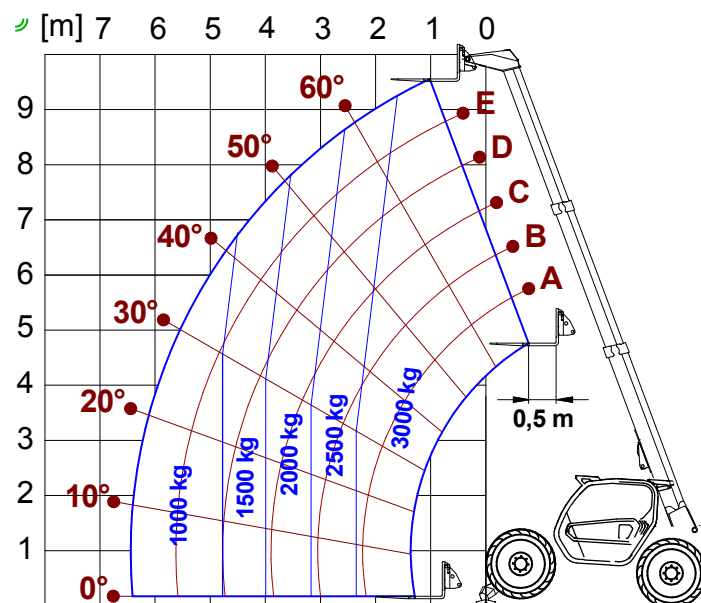




PANORAMIC P30.10



PERFORMANCE AND FEATURES	P30.10		
PRESTAZIONI			
Massa totale a vuoto (kg)	7100		
Portata massima (kg)	3000		
Altezza di sollevamento (m)	9,6		
Sbraccio massimo (m)	6,5		
Altezza massima portata (m)	9,6		
Sbraccio alla massima portata (m)	2,3		
Portata alla massima altezza (kg)	3000		
Portata al massimo sbraccio (kg)	1000		
Traslazione laterale del braccio (mm)	-		
Correttore di inclinazione (%)	-		
Sezioni braccio	3		
POWERTRAIN			
Motore Turbo	Deutz TD2.9		
Cilindrata/Cilindri	2900/4		
Potenza motore (kW/CV)	55,4/75		
Tecnologia anti inquinamento	EURO IIIIB, DOC		
Ventola reversibile	●		
Velocità massima (km/h)	40		
Serbatoio carburante (l)	80		
Serbatoio AdBlue (l)	-		
Trasmissione idrostatica	● - 2V		
EPD	-		
Assali	Assiali		
Riduttori	Epicicloidali		
Freni macchina	A disco a secco		
Freno di stazionamento automatico	●		
IDRAULICA			
Pompa idraulica	LS+FS		
Portata/pressione (l/min - bar)	117-210		
Serbatoio idraulico	85		
Uscita idraulica in cima al braccio	●		
Uscite idrauliche posteriori	○		
CABINA			
Allestimento cabina	ECO		
MCDC	Light		
Cabina FOPS LIV II	●		
Cabina ROPS	●		
Comandi cabina	Joystick elettronico		
Cabina Basculante	-		
Inversore	Dual reverse		
CONFIGURAZIONE			
Sospensione su cabina	-		
Sospensione su braccio	○		
Sospensioni su assale	-		
Fari da lavoro su cabina	○		
Tendina parasole	○		
Tac-lock	●		
Predisposizione Navicella	-		
Due forche flottanti	●		
Controllo inching	●		
Trazione integrale	●		
Sterzata sulle 4 ruote	●		
Tre modi di sterzata	●		
Pneumatici standard	400/70-20"		
Pneumatici optional	405/70-24"		
Stabilizzatori	In sagoma		
Rotazione torretta	-		
Omologazione trattore agricola	-		
Omologazione con frenatura PNEUMATICA	-		
Omologazione con frenatura IDRAULICA	-		
PTO	-		
Attacco a tre punti	-		
DIMENSIONI			
Larghezza (mm)	2100		
Altezza (mm)	2120 (2020 L)		
Lunghezza (mm)	4600		
Passo (mm)	2740		



P30.10

GLOSSARIO

SCR	Selective Catalyst Reduction , soluzione impiegata per l'abbattimento dei NOx nei gas di scarico mediante iniezione di liquido – UREA (AdBlue) – nei gas di scarico
DPF	Diesel Particulate Filter , soluzione impiegata per l'abbattimento delle emissioni di polveri sottili nei gas di scarico
DOC	Diesel Oxidation Catalyst , soluzione impiegata per l'abbattimento del monossido di carbonio (CO) e di idrocarburi nei gas di scarico
EGR	Exhaust Gas Recirculation , soluzione impiegata per l'abbattimento dei NOx nei gas di scarico mediante ricircolo dei gas stessi all'interno della camera di combustione del motore
1-2V	Cambio Merlo ad 1 o 2 rapporti
CVTronic	Cambio Merlo a variazione continua , per accelerazioni costanti senza perdita di coppia
EPD	Eco Power Drive , trasmissione idrostatica Merlo a controllo elettronico, permette una gestione efficace dei giri motore al fine di ridurre i consumi generali della macchina
EPD Plus	Oltre al controllo EPD aggiunge la possibilità di lavorare con lo Speed control (mantenimento costante della velocità di trasferimento) e Heavy Load (gestione giri motore al fine di massimizzare le prestazioni per lavorazioni come: imbennaggio, disimpieghi impegnativi, ecc.)
EPD Top	Oltre al controllo EPD Plus , aggiunge la possibilità di gestire i giri motore direttamente con l'azionamento del joystick
Gear	Pompa a cilindrata fissa , ad ingranaggi, abbinata a un distributore idraulico a centro aperto
LS	Pompa a cilindrata variabile con controllo Load Sensing , abbinata a un distributore idraulico a centro chiuso
LS+FS	Pompa a cilindrata variabile con controllo Load Sensing , abbinata a un distributore idraulico a centro chiuso equipaggiato di elettrovalvole e controllo Flow-sharing
Cabina ECO/Premium	Cabina di tipo MODULARE con allestimento semplificato o allestimento Premium
MCDC	Merlo Controllo Dinamico del Carico, gestione elettronica del sistema di antiribaltamento della macchina
FOPS	• Light : versione semplificato • Completo : versione con display in cabina.
ROPS	Falling object protective structure , è il sistema di protezione dell'operatore dalla caduta di un grave sulla cabina
Finger Touch	• FOPS Liv I : oggetto peso 45 kg caduta da 3 metri • FOPS Liv II : oggetto peso 227 kg caduta da 5,2 metri
Dual Reverse	Roll-over protection system (o Roll-over protective structure) è il sistema di protezione dell'operatore in seguito al ribaltamento del mezzo
Tac-lock	Sistema di inversione del senso di marcia su piantone dello sterzo
	Doppio sistema di inversione del senso di marcia duplicato su piantone dello sterzo e su joystick
	Sistema di bloccaggio idraulico delle attrezzature, comandato da cabina



MERLO S.P.A.

Via Nazionale, 9
12010 S. Defendente di Cervasca
(Cuneo) Italia

Tel. +39 0171 614111

Fax +39 0171 684101

info@merlo.com

www.merlo.com



DS_P3010_1117_ITA