

Caratteristiche tecniche

Modello	Z-80/60
---------	---------

Misure

Altezza massima di lavoro*	25,77 m
Altezza massima piano di calpestio	23,77 m
Sbraccio orizzontale di lavoro	18,29 m
Altezza di scavalcamento massima	8,83 m
Sbraccio sotto livello del suolo	4,83 m
A Lunghezza piattaforma - 2,44 m / 1,83 m	0,91 m/0,76 m
B Larghezza piattaforma - 2,44 m / 1,83 m	2,44 m/1,83 m
C Altezza - a riposo	3,00 m
D Lunghezza - a riposo	11,27 m
E Lunghezza - trasporto	11,27 m
F Larghezza	2,49 m
G Interasse	2,85 m
H Altezza minima - centro macchina da terra	0,30 m

Prestazioni

Portata	227 kg
Rotazione della piattaforma:	160°
Rotazione jib verticale	135°
Rotazione della torretta	360° continui
Ingombro di coda - braccio in alto	1,17 m
Ingombro di coda - braccio in basso	2,24 m
Velocità di traslazione - a riposo	4,83 km/h
Velocità di traslazione macchina alzata**	1,1 km/h
Velocità di sollevamento alla massima altezza	76 secondi
Pendenza superabile - 2x4 ripiegata**	30%
Pendenza superabile** - 4x4 ripiegata	45%
Raggio di sterzata - 2 ruote sterzanti all'interno	4,42 m
Raggio di sterzata - 2 ruote sterzanti all'esterno	7,47 m
Raggio di sterzata - 4 ruote sterzanti all'interno	2,13 m
Raggio di sterzata - 4 ruote sterzanti all'esterno	4,57 m
Comandi	12 V DC proporzionali
Pneumatici	18-625 NHS

Potenza

Alimentazione	Deutz Stage IIIB TD2.9 L4 4-cilindri turbo diesel 55 kW Perkins Stage IIIB 404F-22T 4-cilindri turbo diesel 43 kW Deutz Stage IIIA TD 2011 L04i 4-cilindri turbo diesel 55 kW Perkins 804D-33 4-cilindri diesel 47 kW
---------------	--

Unità di potenza ausiliaria	12 V DC
Capacità serbatoio idraulico	170 L
Capacità serbatoio carburante - macchine diesel	132 L
Capacità serbatoio carburante - macchine gas/GPL	114 L

Livello sonoro e vibrazioni

Livello del suono (da comandi a terra)	85 dBA
Livello del suono (da comandi piattaf.)	74 dBA
Vibrazioni	<2,5 m/s ²

Peso****

4 x 4/2 ruote sterzanti CE	16.284 kg
4 x 4/4 ruote sterzanti CE	17.010 kg

Conformità alle normative

Direttive EU: 2006/42/EC - Macchine (standard armonizzato EN280:2013); 2004/108/EC (compatibilità elettromagnetica); 2000/14/EC (Rumorosità all'aperto)

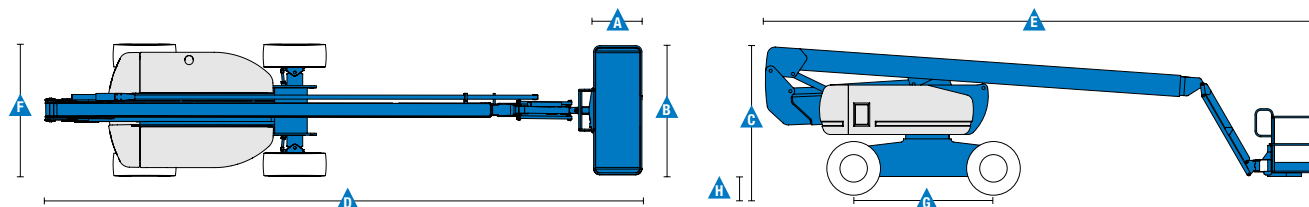
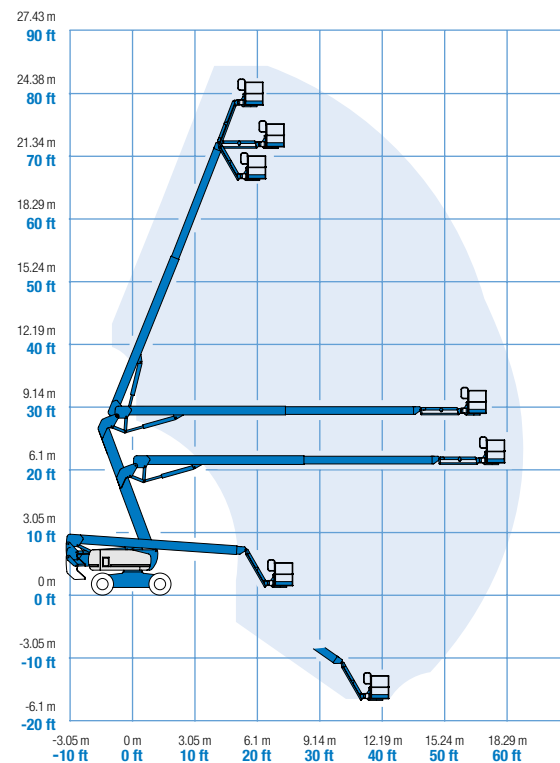


Diagramma di carico Z-80/60



* L'altezza di lavoro espressa in metri equivale al piano di calpestio più 2 metri.

Nei modelli per U.S.A., l'altezza di lavoro equivale al piano di calpestio più 6 piedi.

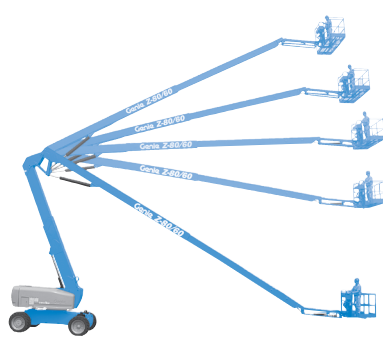
** In modalità sollevamento (piattaforma alzata), la macchina è progettata per l'uso esclusivamente su superfici solide e in piano.

*** La pendenza massima si riferisce alla guida su superfici inclinate.

Vedere il manuale d'uso per i dettagli relativi alle pendenze.

**** Il peso può variare in funzione delle opzioni e delle normative del paese di utilizzo.

Caratteristiche

Caratteristiche standard	Configurabile su misura	Accessori & optional
<p>Misure</p> <ul style="list-style-type: none"> Altezza di lavoro 25,77 m Sbraccio orizzontale 18,29 m Altezza di scavalco 8,83 m Portata fino a 227 kg <p>Componenti di serie</p> <ul style="list-style-type: none"> Jib articolato da 1,83 m con raggio di lavoro 135° Piattaforma autolivellante Rotazione idraulica della piattaforma Joystick a comando proporzionale Telematics-Ready Connector Pulsante di sterzata su joystick Diagnostica di bordo intuitiva Radiatore olio idraulico Dispositivo di abilitazione alla traslazione Cavo di alimentazione c.a. fino alla piattaforma Clacson Contaore Allarme acustico massima pendenza Segnale sonoro discesa e manovra Faro a luce intermittente Rotazione torretta di 360° continui Sportelli sotto la torretta con serratura Trazione positiva permanente Motori integrati nei mozzi ruote a due velocità Quattro modalità di sterzo: anteriore, posteriore, a granchio e coordinata sulle quattro ruote Comandi configurabili per limitare l'altezza di sollevamento a 21,34 m Cella di carico certificata <p>Opzioni motore</p> <ul style="list-style-type: none"> Alimentazione ausiliaria da 12 V DC Protezione anti-riavviamento motore Spegnimento automatico motore in caso di guasto Display di monitoraggio motore Doppia batteria Visualizzatore stato motore Preriscaldamento aria motore (Deutz) 	<p>Piattaforma</p> <ul style="list-style-type: none"> In acciaio 2,44 m (di serie) In acciaio 1,83 m 2,44 m, ingresso su tre lati <p>Jib</p> <ul style="list-style-type: none"> Jib articolato da 1,83 m <p>Motore</p> <ul style="list-style-type: none"> Deutz turbo diesel 55 kW, Stage IIIB Perkins turbo diesel 43 kW, Stage IIIB Deutz turbo diesel 55 kW, Stage IIIA Perkins diesel 47 kW <p>Trazione/sterzo</p> <ul style="list-style-type: none"> 4 x 4 (di serie) 4 x 4 x 2 (di serie) 4 x 4 x 4 <p>Assali</p> <ul style="list-style-type: none"> Assali oscillanti attivi <p>Pneumatici</p> <ul style="list-style-type: none"> Fuoristrada riempiti in poliuretano espanso (di serie) Fuoristrada antitraccia riempiti in poliuretano espanso 	<p>Prestazioni</p> <ul style="list-style-type: none"> Parapetto superiore ausiliario della piattaforma Predisposizione impianto aria compressa in piattaforma Impianto AC in piattaforma (incl. spina, presa e differenziale a richiesta) Kit luci di lavoro (2 sul carro, 2 in piattaforma) Joystick a doppio asse per comando sterzata Olio idraulico biodegradabile⁽²⁾ Kit protezione per lavoro su velivoli^(1,2): imbottitura piattaforma in poliuretano espanso e sistema di disconnessione protetto Kit ambiente ostile⁽²⁾: cuffie cilindri, spazzole braccio rivestite, copertura per comandi terra e piattaforma Kit ambiente ostile deluxe^(1,2): oltre al kit base, comprende protezione per torretta centrale, protezione per ralla, protezione per estremità tubo, coprimotore e prefiltro aria Track & Trace⁽³⁾ (unità GPS indicante la posizione della macchina e i dati operativi) Sportello quadro comandi in piattaforma con serratura Struttura Protezione Operatore Allarme Protezione Operatore Dispositivo a tastiera di sblocco del veicolo <p>Potenza</p> <ul style="list-style-type: none"> Gruppi generatore AC (110V/60Hz - 220V/50Hz, 3000 W)⁽²⁾ Prefiltro aspirazione aria motore diesel⁽²⁾ Marmitta catalitica per motore diesel tipo scrubber⁽²⁾ (Stage IIIA) Modulo di sezionamento per bassa temperatura Dispositivo di riscaldamento motore opzionale⁽¹⁾ Kit raffinerie con parascintille e valvola Chalwyn elettrica o meccanica⁽¹⁾ Kit climi freddi⁽²⁾
		
<p>⁽¹⁾ Disponibile solo su alcuni modelli. Per ulteriori informazioni consultare il proprio rappresentante Genie di fiducia.</p> <p>⁽²⁾ L'opzione deve essere preinstallata in fabbrica</p> <p>⁽³⁾ Inclusa sottoscrizione al servizio per i primi 2 anni</p>		

03/16 Codice. B109365IT