

SERIE

SPIDER 33.15

SELF-PROPELLED AERIAL WORK PLATFORMS

IT

**La più affidabile, compatta
e facile da manovrare
senza operatore.**

- Versione elettrica a batterie
24 VDC - 210 Ah deep cycle
- Agile e stabile su carro cingolato
a larghezza variabile

SEMPLICE MANUTENZIONE

- Semplice e intuitiva dotazione
di bordo
- Superleggera e di facile trasporto
- Tele-assistenza e geo-localazione
a richiesta.



PL **TFORM**
B A S K E T

CARATTERISTICHE D'ECCELLENZA

1. Articolato doppio telescopico

- Scavalco a 17 m di altezza con sbraccio fino a 15 m
- Operatività a parete fino a 17 m
- Possibilità di lavorare fino a 6 m in negativo grazie alla sua articolazione doppio telescopico



2. Semplicità nell'utilizzo dei comandi.

- Radiocomando per traslazione, stabilizzazione e destabilizzazione anche in automatico
- Telecomando in navicella per movimenti aerei e display con autodiagnostica
- Telecomando a terra per movimenti d'emergenza
- Chiusura automatica della macchina: premendo un semplice tasto la macchina si centra e si chiude in posizione di ricovero



3. Attenzione nei particolari

- Pesi e dimensioni ridotte
- Aria, Acqua, 220 V in navicella
- Assenza di tubazioni esterne
- Chiusura in sagoma con qualunque tipo di navicella



4. Stabilizzazione di tipo variabile

- 3 tipi di stabilizzazione: larga, stretta o parziale
- Autocaricante fino ad un' altezza di 1,20 m



5. Controllo automatico e progressivo dello sbraccio

- Gestisce in modo automatico lo sbraccio laterale sui 360° a seconda del carico in navicella e alla modalità di stabilizzazione

6. Teleassistenza e localizzazione GPS

- Consente di intervenire a distanza per problematiche di tipo elettrico e/o aggiornamenti del sistema.

- Il sistema include anche la localizzazione della macchina con l'ausilio di un'antenna GPS. Con un semplice computer sarà possibile analizzare i dati e la posizione della macchina.

7. Navicella in alluminio rimovibile ed intercambiabile

- Navicella da 1500 x 0,80 mm, con portata 2 persone 230 Kg (standard)
- Navicella da 1800 x 0,80 mm, con portata 2 persone 230 Kg (optional)
- Navicella da 2200 x 0,80 mm, con portata 2 persone 230 Kg (optional)
- La piattaforma è dotata di un sistema di aggancio e sgancio rapido della navicella, utile sia per la riduzione della lunghezza durante il trasporto, sia per essere sostituita con navicelle più piccole e più grandi a seconda dell' utilizzo della piattaforma stessa).

8. Carro allargabile idraulicamente

- Carro aperto: Larghezza carreggiata 1690 mm, altezza piattaforma 2250 mm

- Carro chiuso: Larghezza carreggiata 1390 mm, altezza piattaforma 1990 mm

- Carro a doppia velocità di traslazione fino a 2 Km/h



DIMENSIONI DI INGOMBRO MINIME

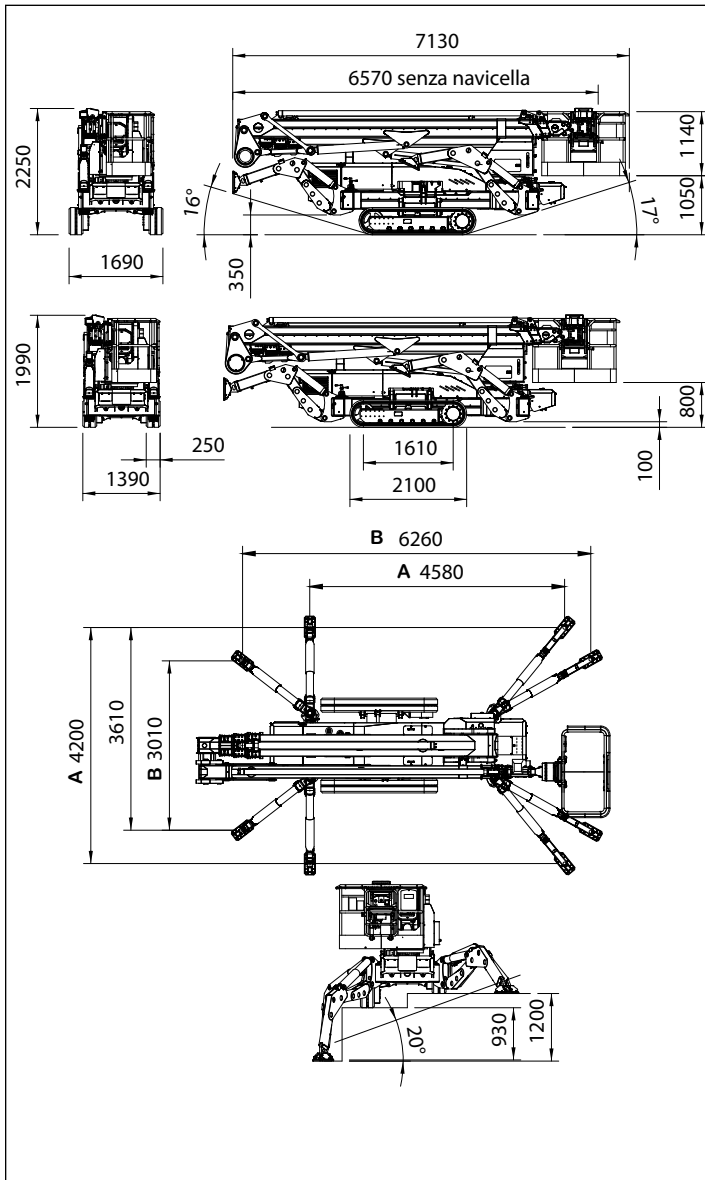
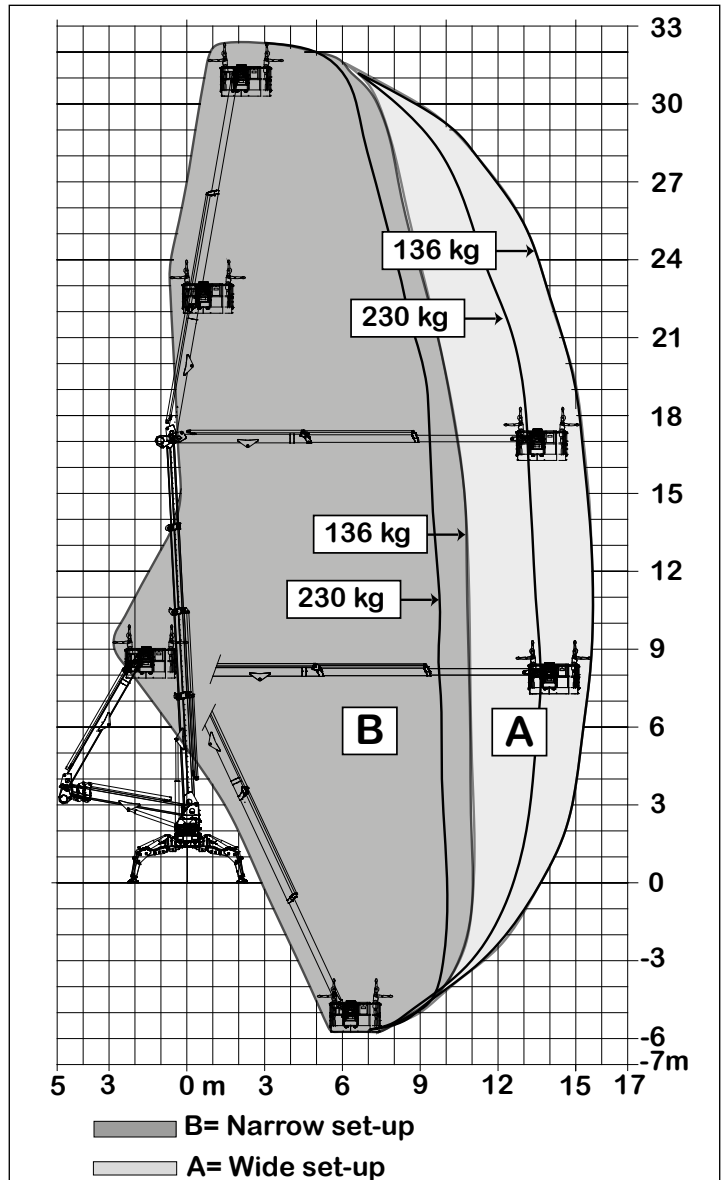


DIAGRAMMA DI LAVORO



OPERATIVITA'



SERIE SPIDER 33.15

DATI TECNICI		VERSIONE		
		BASE	E	ED
Altezza massima di lavoro	m	32,40		
Altezza piano calpestio	m	30,40		
Sbraccio laterale massimo	m	15,60		
Angolo di rotazione torretta	°	400		
Dimensioni navicella in alluminio	m	1,63 x 0,87		
Angolo di rotazione navicella	°	90+90		
Portata massima navicella	Kg	230		
Lunghezza richiusa (navicella smontata)	m	7,13		
	m	6,57		
Larghezza minima richiusa	m	1,39		
Altezza minima richiusa	m	1,99		
Ingombro	m	wide 4,21 x 4,58		
Stabilizzazione	m	narrow 3,07 x 6,26		
Pendenza massima superabile	gradi/%	16° (29%)	16° (29%)	16° (29%)
Pendenza laterale massima	gradi/%	17° (31%)	17° (31%)	17° (31%)
Velocità massima	Km/h	2,0	1,2	2,0
PESI		BASE	E	ED
Peso in ordine di lavoro*	Kg	6500*	6800*	6800*
Carico al suolo macchina su cingolo	KN/m ²	6,75	6,75	7,03
Carico al suolo macchina stabilizzata	KN/m ²	3,48	3,48	3,61
Forza massima su uno stabilizzatore	KN	37,6	37,6	39,0
POTENZA		BASE	E	ED
Motore D902 Kubota diesel	Cv/Giri'	22/3600	-	22/3600
Motore Elettrico 380Vac	Cv/Volt	15/380	15/380	-
Motore Elettrico 24Vdc	Cv/Volt	-	7,4/24	7,4/24
Capacità batterie trazione 24Vdc Piombo/acido	Ah	-	2x210	2x210
24Vdc Ioni di Litio	Ah	-	400	400
Carica batterie - Piombo/acido	Ah	-	45	45
Carica batterie - Ioni/Litio	Ah	-	100/50	100/50

* Soggetto a variazione a seconda della configurazione.



BASE

- Motore a scoppio diesel
- Motore elettrico trifase 15Cv



E - ELETTRICA

- Motore Elettrico 380Vac/Trifase
- Motore elettrico 24Vdc con batterie trazione



ED - IBRIDA

- Motore a scoppio diesel
- Motore elettrico 24vdc con batterie trazione

ALLESTIMENTO	VERSIONE		
	BASE	E	ED
Articolata con doppio braccio telescopico estendibile	SI		
Radiocomando per traslazione con auto-diagnostica (fornito completo di cavo per uso in emergenza)	SI		
Allargamento idraulico del carro cingolato	SI		
Doppia velocità proporzionale in traslazione (lento/veloce)	SI		
Stabilizzazione ad aree variabili con riconoscimento automatico della posizione	SI		
Stabilizzazione automatica tramite comando radio	SI		
Richiusura dei bracci in sagoma di tipo automatico.	SI		
Navicella aerea super-leggera in lega di alluminio	SI		
Batterie per radiocomando (dotazione 2 batterie)	SI		
Protezione ottimale di tutte le parti esposte a rischio caduta oggetti.	SI		
Assenza di tubazione e cavi esternamente ai bracci.	SI		
Linea elettrica 230Vac/50Hz disponibile in navicella	SI		
Linee aria ed acqua alta pressione in navicella	SI		
Motore a scoppio diesel KUBOTA raffr. ad acqua. con acceleratore automatico.	SI	-	SI
Elettropompa 380Vac/3ph/15hp per funzionam. elettrico	SI	SI	-
Batterie trazione per funzionamento elettrico 24Vdc/420Ah, completo di elettropompa ed inverter	-	SI	SI
Carica batterie 24Vdc con selettore di carica max.	-	SI	SI
Invertitore di fase con controllo elettronico	SI	SI	-
ALLESTIMENTO A RICHIESTA	BASE	E	ED
Cingolo antir traccia ideale per pavimenti delicati	SI		
Kit discesa elettrica di emergenza 24Vdc	SI	-	-
Dispositivo di controllo elettronico del vento con allarme integrato	SI		
Faro di lavoro in navicella	SI		
Tele-diagnostica e controllo della localizzazione della piattaforma a distanza	SI		
Kit lubrificanti per clima artico	SI	-	SI
Piastre in nylon per distribuzione del carico con telaio di ricovero a bordo macchina	SI		
Navicella aerea in alluminio di dimensioni 1,80x0,80m	SI		
Navicella aerea in alluminio di dimensioni 2,20x0,80m	SI		
Dispositivo INTERCOM per comunicazione fra navicella e personale a terra	SI		
Batterie agli Ioni di Litio in sostituzione delle tradizionali batterie al piombo/acido	-	SI	SI
OMOLOGAZIONI			
Europa EN280 - Canada: CS-B354 - Australia: AS14.18			

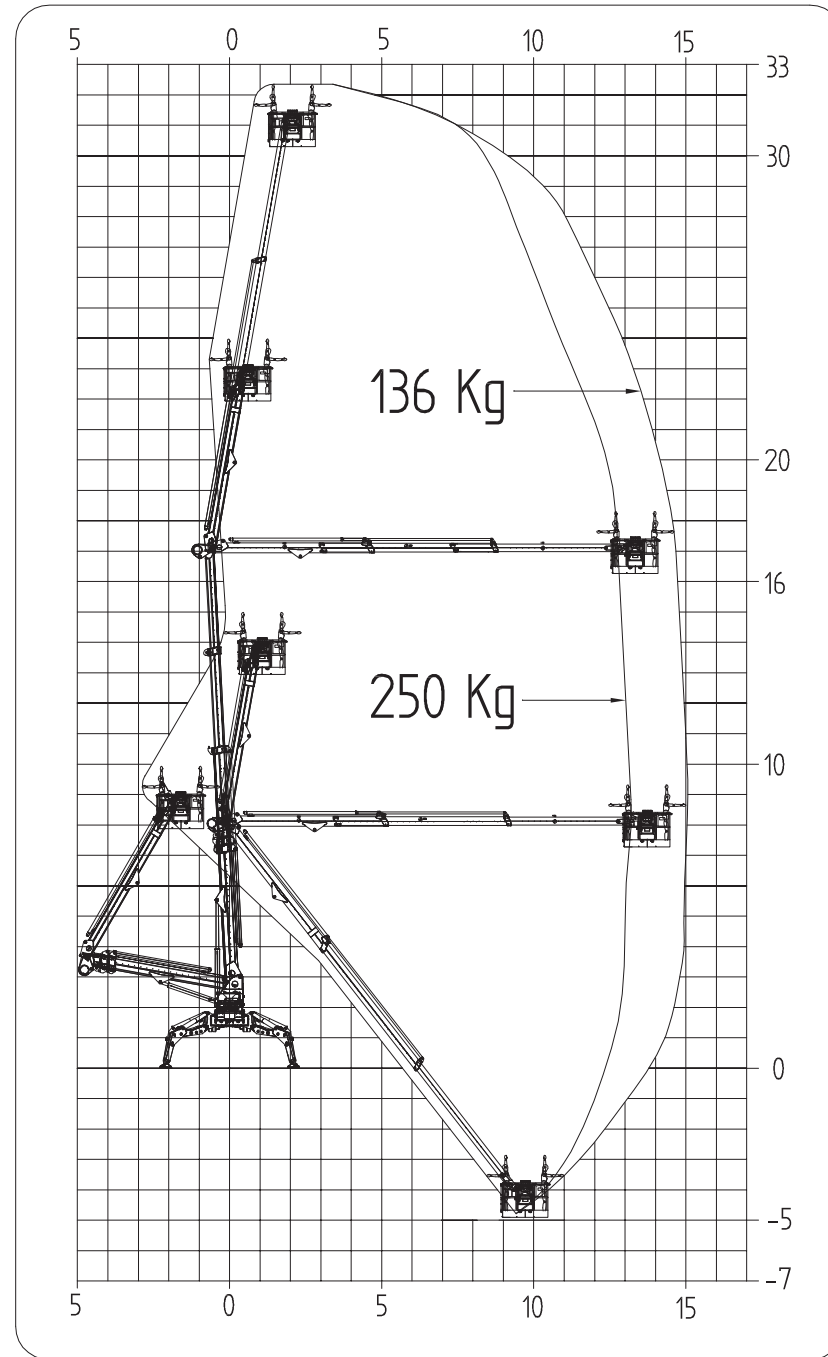
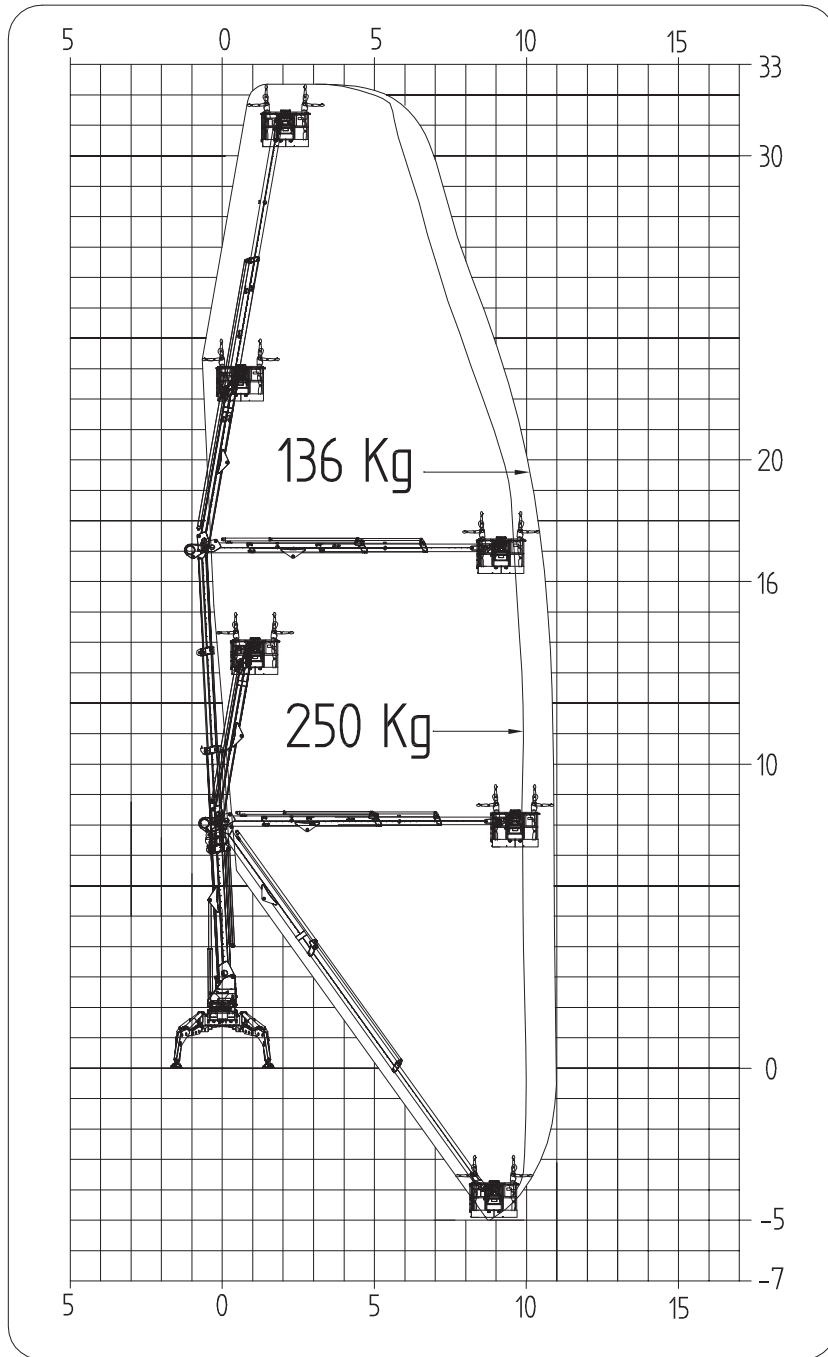
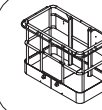


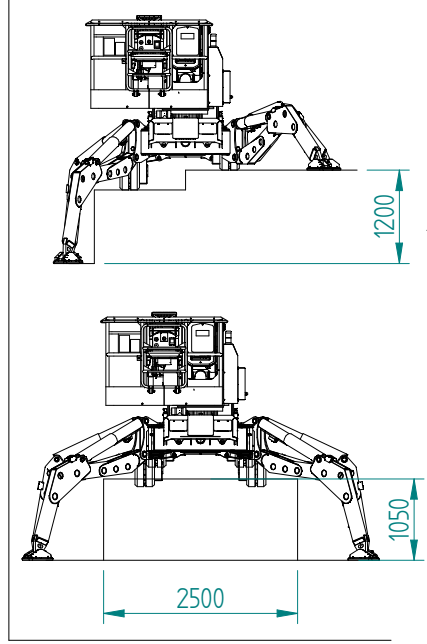
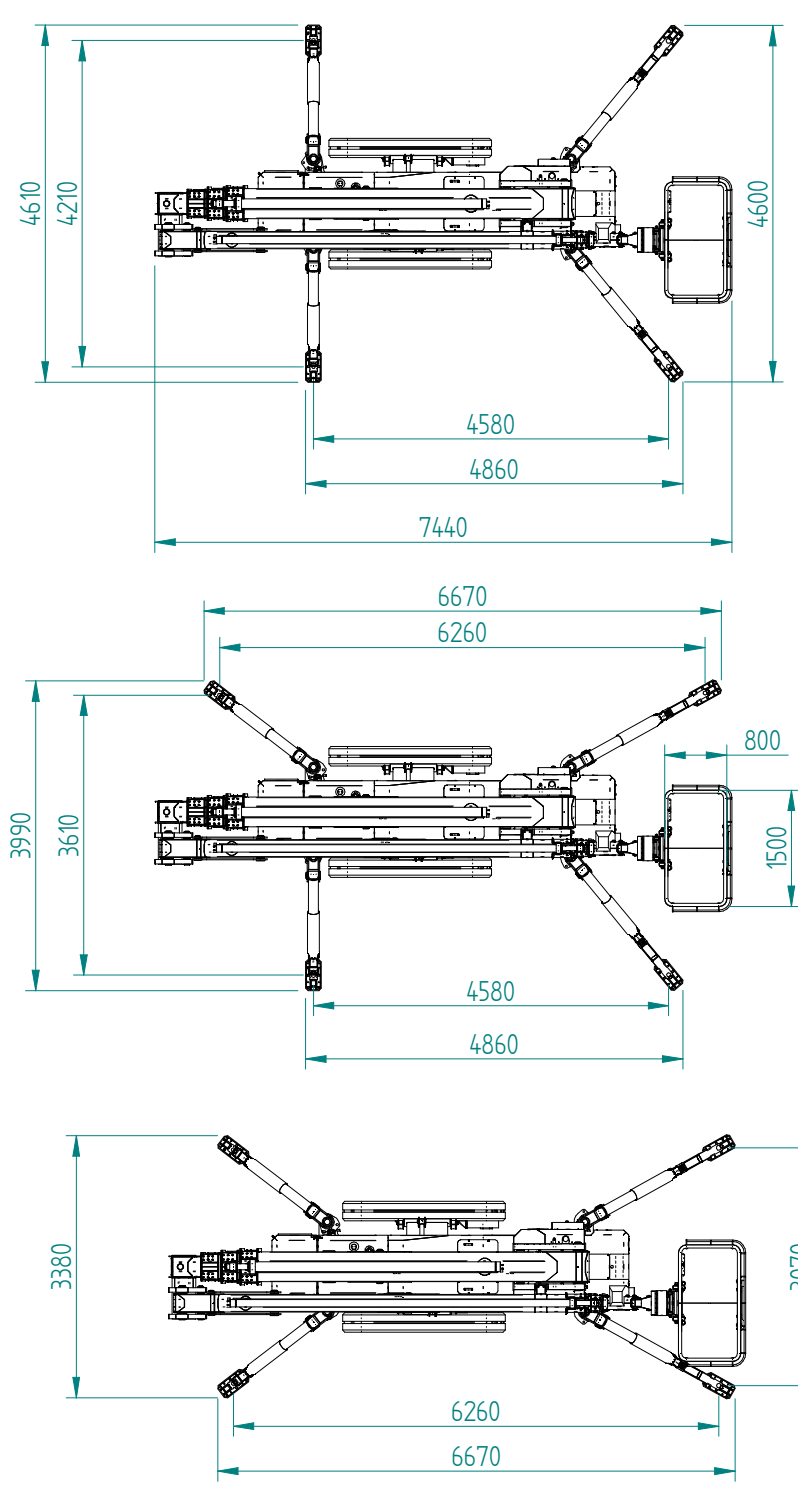
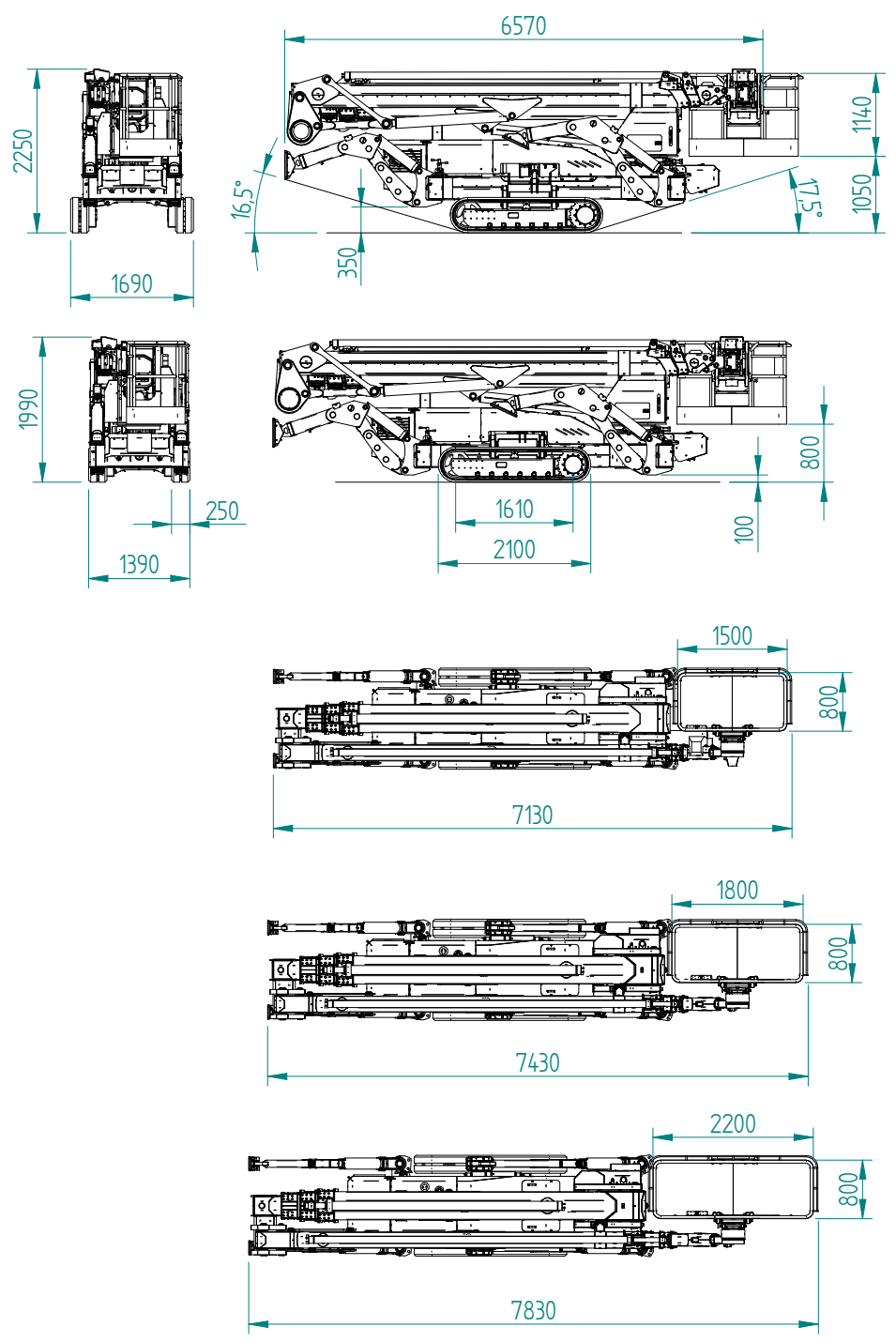
PLATFORM BASKET

PLATFORM BASKET

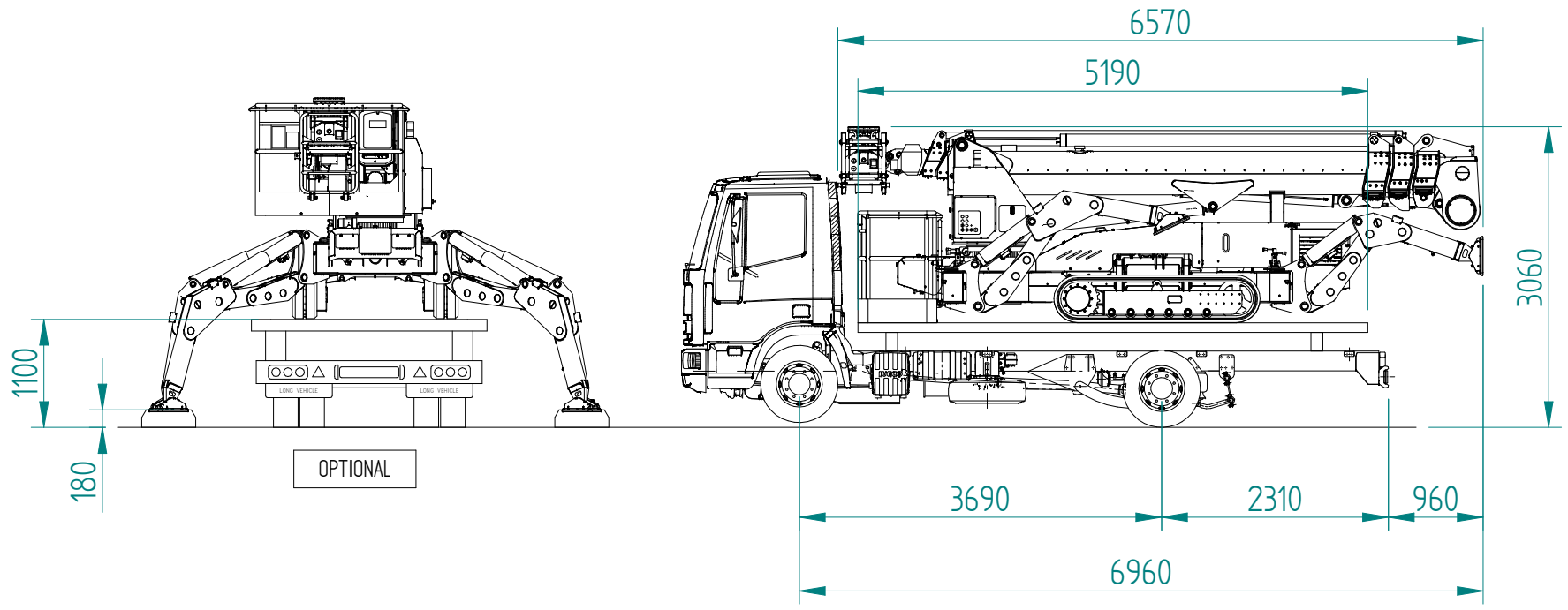
Via Montessori, 1 - 42028 Poggio - RE - Italy
Tel. +39 0522 967666 - Fax +39 0522 967667
info@platformbasket.com







	SPIDER 3315 D	SPIDER 3315 ED
PESO	kg	kg
CARICO MASSIMO AL SUOLO	kN	kN
CARICO DISTRIBUITO IN TRASLAZIONE (SU OGNI CINGOLO)	daN/cm ²	daN/cm ²
CARICO DISTRIBUITO IN TRASLAZIONE REALE (SU PALCHE T11)	daN/cm ²	daN/cm ²
CARICO DISTRIBUITO IN TRASLAZIONE SULL'AREA RICOPERTA DAI CINGOLI IN POSIZIONE LARGA	daN/cm ²	daN/cm ²
WEIGHT		
MAXIMUM GROUND LOAD	kN	kN
SURFACE LOAD IN DRIVING POSITION (ON EACH TRACK)	daN/cm ²	daN/cm ²
SURFACE LOAD IN DRIVING POSITION (ON TRACK PATTERN)	daN/cm ²	daN/cm ²
SURFACE LOAD IN DRIVING POSITION ON THE AREA BETWEEN THE TRACKS (IN THE WIDE POSITION)	daN/cm ²	daN/cm ²
DIMENSIONI INGOMBRO OVERALL DIMENSIONS		
SPIDER 3315 - DIS. N. 4940060500		



OPTIONAL

PLATFORM BASKET		TOLLERANZA GENERALE DI LAVORAZIONE Classe di precisione Finita		LUNI S307-ES		Tolleranza generale di lavorazione Classe di precisione Finita	
TREATMENTS TERMS BY PIECE		Date		18/10/13		Pizzo Sp.	
Modello	Grasso	1	2	3	Grasso	Primo	
Stato	DENOMINAZIONE			Scala	Disegnato		C. Franzini
Modello N°	DIMENSIONI D'INGOMBRO			OVERALL DIMENSIONS		Controllo	
Gruppo	M/Prezzo	-		-		-	
Tip	SPIDER 3315		DIS. N.		4940060500		