

Bloccaggio
ponte
posteriore

A	B	C	C1	D	D1	E	F	G	G1	G2	I	J	K	L
1200	2350	2155	2060	5565	5470	6765	1930	385	415	385	1060	365	1030	
M	N	O	P	S	T	J	V	11	12	N	W1	1	Z	
1615	1800	125	3350	3080	4575	2430	5255	1040	3550	3300	2550	12	134	mm

Norme pr EN 1459 annesso B

TEST STABILITÀ	UTILIZZO	MINIMO RICHIESTO	TEST RISULTATI		
			CARICO	ALTEZZA	% MVT
T1	FRONTALE	Accatastamento a carico	3000	mt 12.55	11.3 %
		Trasporto	3000	mm 500	30 %
T3	LATERALE	Accatastamento a carico	3000	mt 12.55	5.50 %
		Trasporto	1 vuoto	mm 500	52.5 %
		Accatastamento	1 vuoto	mt 12.55	6 %



Trazione

4 ruote motrici e direttrici con trazione integrale permanente con 3 tipi di sterzature



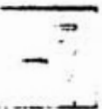
Assali

Sterzanti con riduttori epicicloidali ai mozzi cilindro integrato



Impianto idraulico

Movimenti : Pompa a ingranaggi.....270 bar / 80 l/mn
Sterzo : Pompa a ingranaggi.....140 bar / 33 l/mn



Capacità serbatoi

Radiatore.....15 l
Olio motore3.1 l
Olio idraulico.....110 l
Carburante100 l



Peso (con forche in ordine di marcia)9650 kg
Larghezza massima.....2.330 m
Altezza massima.....2.430 m
Raggio di sterzata.....3.550 m
Lunghezza massima.....5.565 m
Luce libera da terra0.415 m
Forza di trazione9600 kg



Sicurezze

Valvole di blocco su tutti i cilindri

Dispositivo luminoso ed acustico per segnalare l'eventuale sovraccarico e blocco idraulico automatico dei movimenti aggravanti mediante dispositivo di sicurezza posizionato sull'assale posteriore.

Dispositivo di blocco movimenti (pulsante rosso) che esclude tutti i movimenti del sollevatore mandando in scarico l'olio dei servizi compiendo 3 funzioni



Accessori ed attrezzature

Per i sollevatori MANITCU sono disponibili inoltre una vasta gamma di accessori ed attrezzature per l'edilizia, l'industria e l'agricoltura.