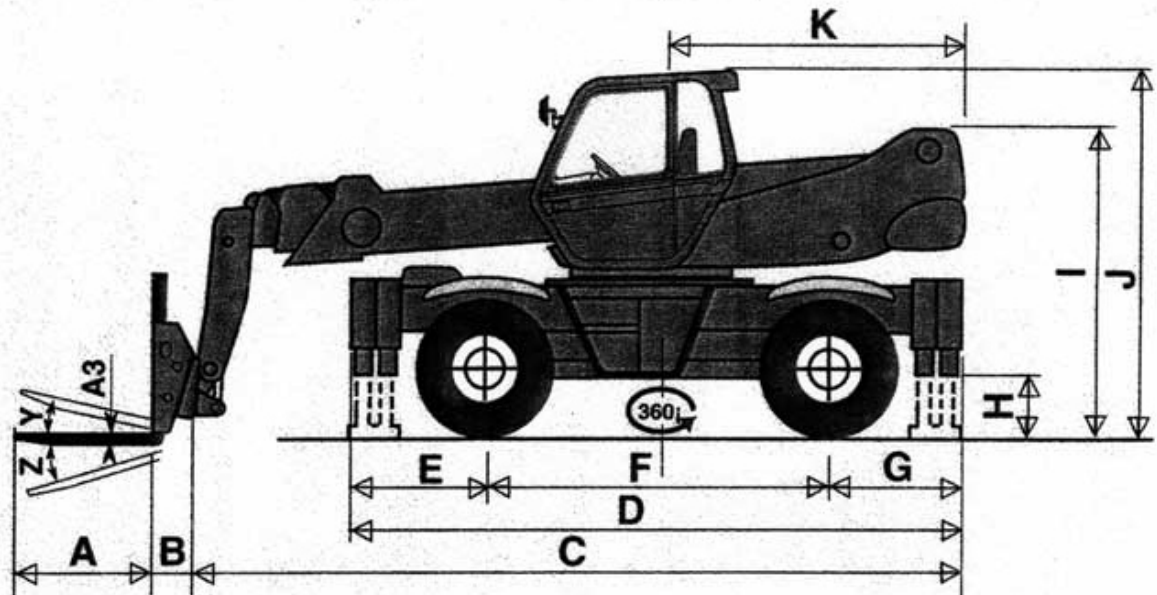
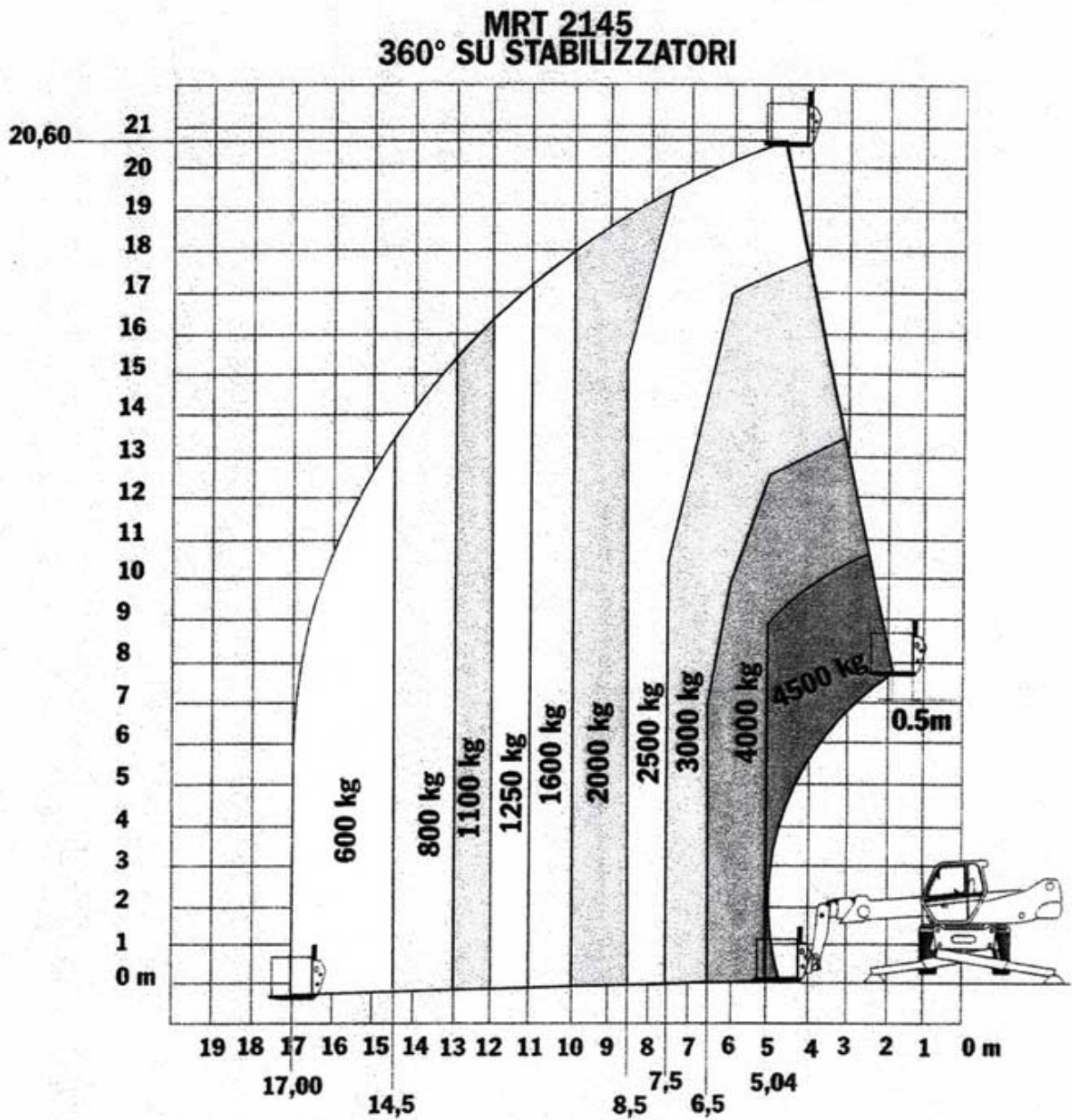




I.S.S.A. Autogru s.r.l.

MULETTO MANITOU MRT 2154

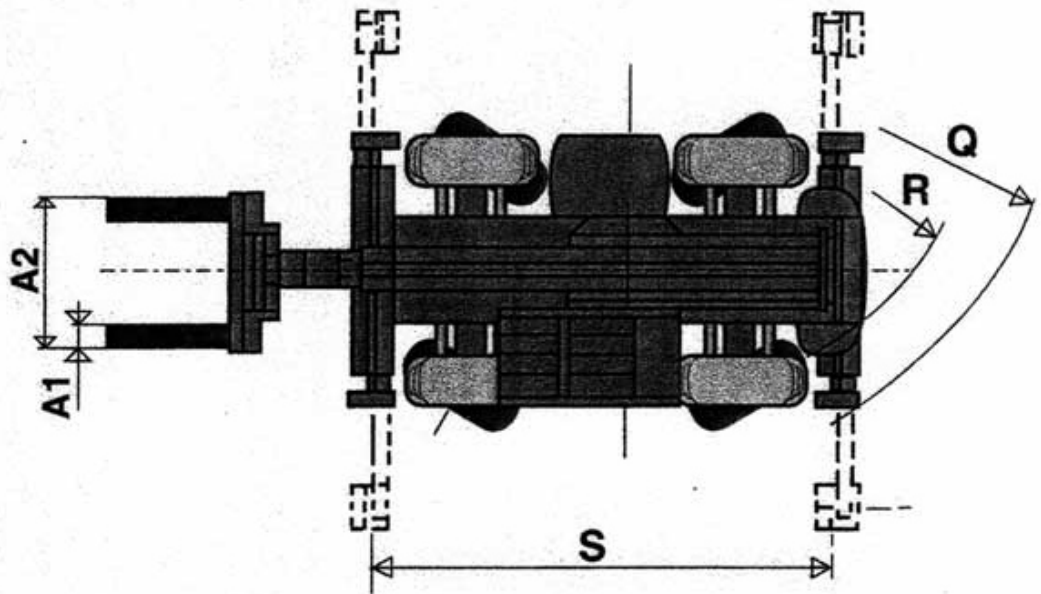
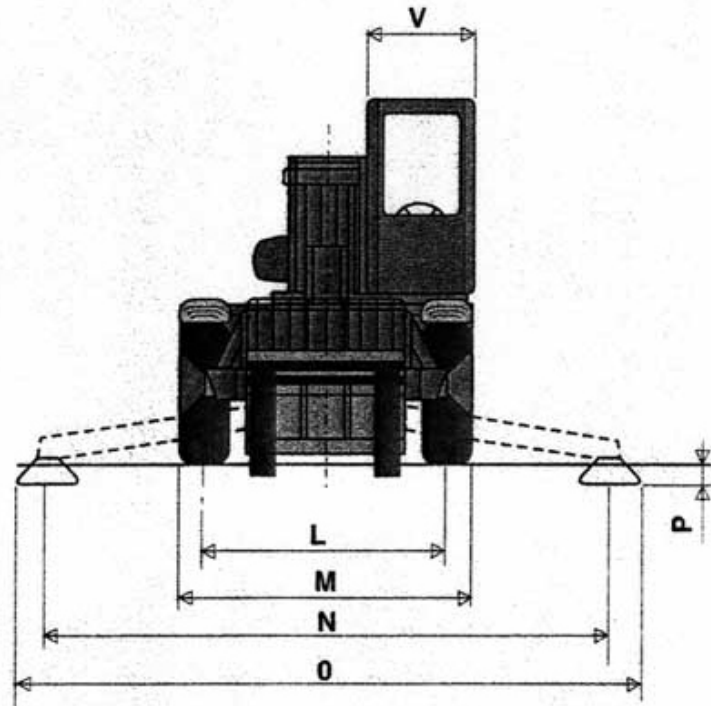




I.S.S.A. Autogru s.r.l.

A	1200
A1	150
A2	1030
A3	60
B	290
C	6490
D	5050
E	1155
F	2750
G	1155
H	370
I	2420
J	3025
K	2485
L	1930
M	2425
N	4700
O	5100
P	200
Q	4500
R	3800
S	4550
V	950
Y	12°
Z	105°

mm





I.S.S.A. Autogru s.r.l.



Capacità massima di sollevamento
(su stabilizzatori)4500kg
a 500 mm dal tallone delle forche



Altezza massima di sollevamento :20,60 m



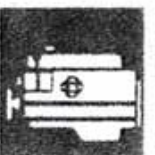
Pneumatici
18 - 22,5



Forche (mm)
Lunghezza1200
Larghezza x spessore.....150 X 60



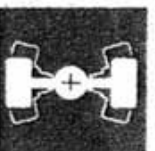
Freni di servizio multidisco in bagno d'olio servoassistiti
sul ponte anteriore e posteriore
Freno di stazionamento multidisco in bagno d'olio ad
azione negativa



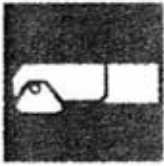
Motore PERKINS
Tipo1004.40 TW
Cilindrata.....4 cilindri - 3990 cm³
Potenza (ISO 14396).....123 cv/91 kw
Raffreddamento ad acqua
Iniezione diretta



Trasmissione idrostatica con regolazione continua delle
velocità (pompa a portata variabile e motore idrostatico a
cilindrata variabile) con comando inching
Inversore di marcia.....elettro-magneyico
Marcia avanti e indietro2/2
Velocità massima.....34 km/h



Bloccaggio ponte posteriore
Ponte posteriore oscillante con bloccaggio idraulico auto-
matico in rotazione (oltre 5°)



4 stabilizzatori telescopici

a comandi individuali o contemporaneo



Rotazione totale di 360° continui

Torretta su ralla a doppia corona su sfere e dentatura interna

Gruppo rotazione con freno negativo

Collettore rotante idraulico

Collettore rotante elettrico



Impianto idraulico

3 pompe a ingranaggi :270 bars / 160 l/mn



Comandi : 2 manipolatori a comando elettro proporzionale idraulico per tutti i movimenti idraulici.



Capacità serbatoi

Sistema di raffreddamento15 l.

Olio motore11,5 l.

Olio idraulico180 l.

Carburante170 l.



Peso a vuoto (con forche)14700 kg

Larghezza massima2,43 m

Altezza massima3,02 m

Lunghezza massima6,78 m

Luce libera dal suolo0,37 m

Forza di trazione10800 kg



Sicurezze

Dispositivo elettronico standard per il controllo del carico

(norme gru mobili)