

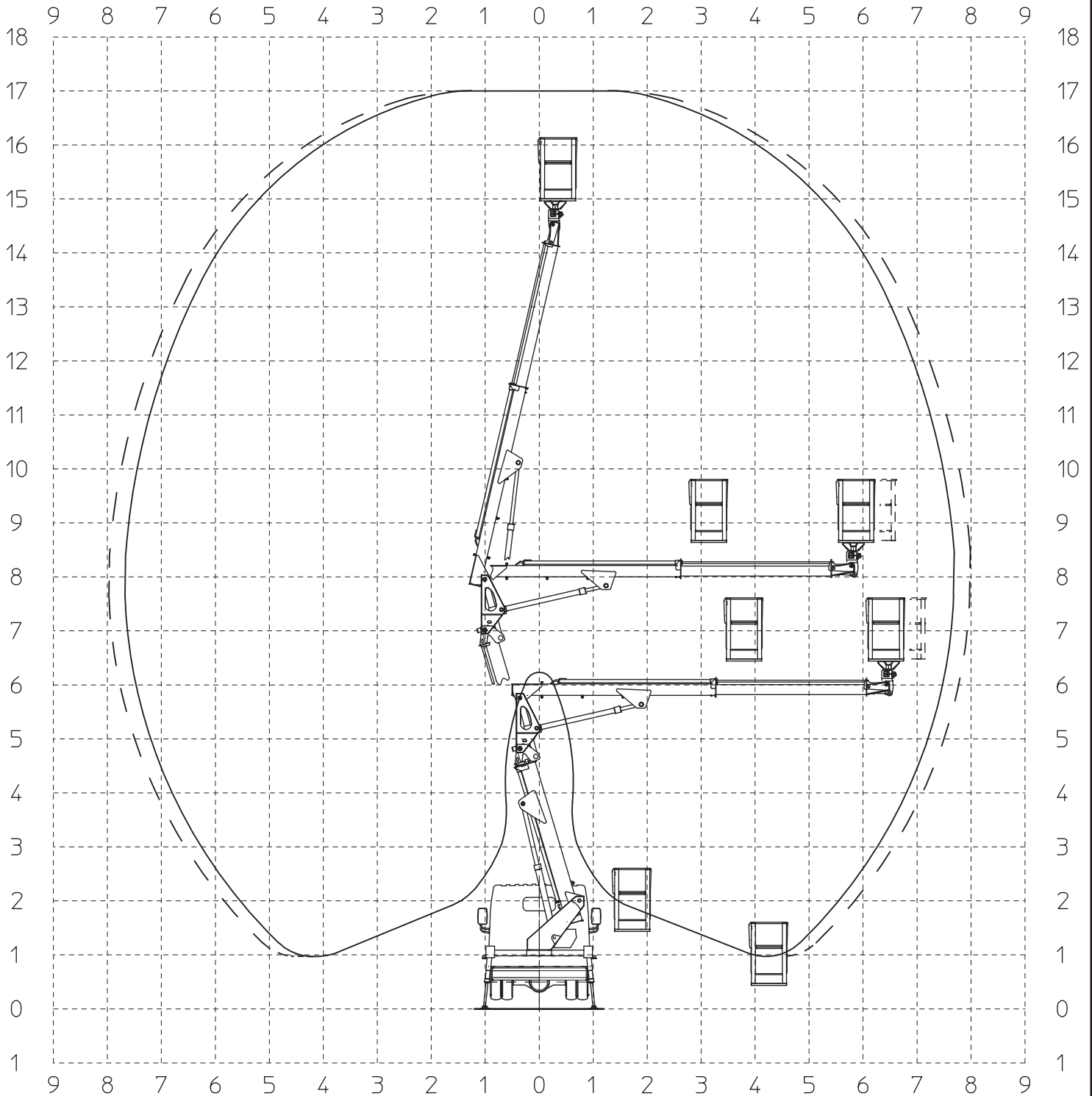
# MULTITEL MX 170

D40710

Ente	Rev.	Descrizione	Data	Dis.	Contr.	Ap.AQ
MRK	0	EMISSIONE	01/08/07	P.F.		
DIAGRAMMA - SCHEDA 54/2 - Rev. 0 - 15/12/00						

200Kg

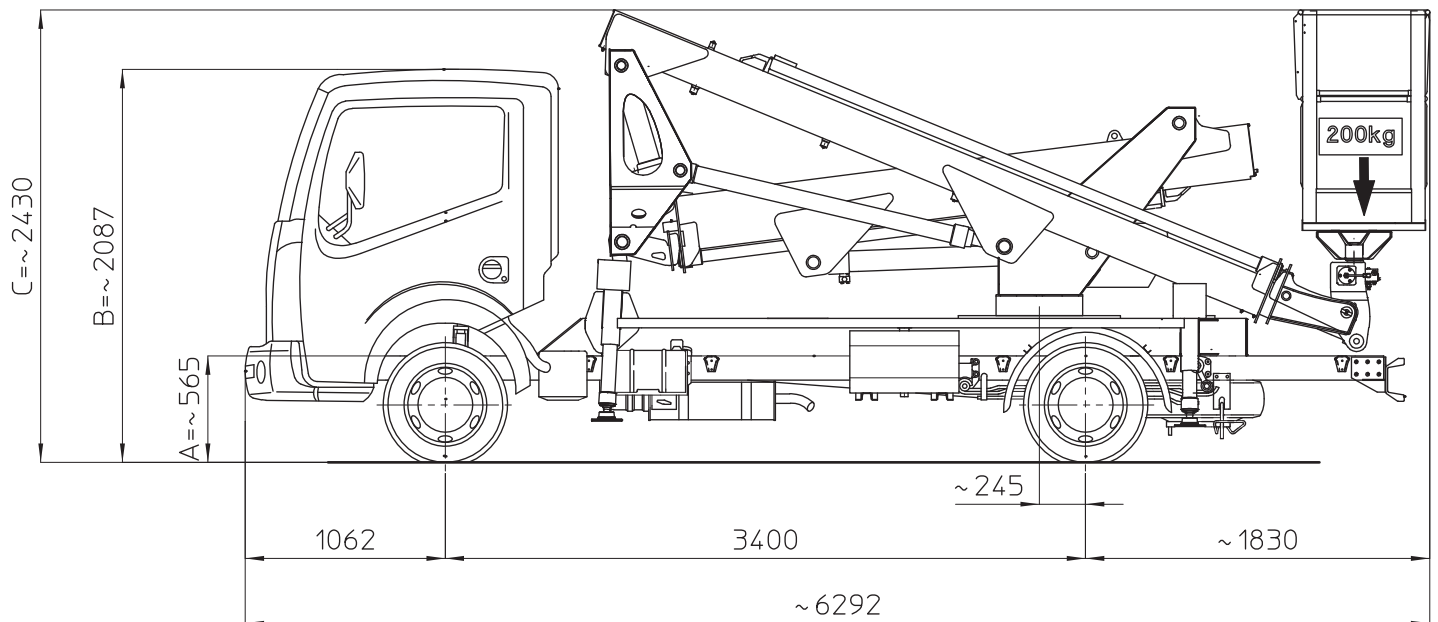
SBRACCIO DI LAVORO 7.6 m ±5%  
 WORKING OUTREACH 7.6 m ±5%  
 DEPORT DE TRAVAIL 7.6 m ±5%  
 SEITLICHE REICHWEITE 7.6 m ±5%



# MULTITEL MX 170 - NISSAN CABSTAR 35.11/35.13 MY06

Ente	Rev.	Descrizione	Data	Dis.	Contr.	Ap.AQ
MRK	0	EMISSIONE	11-05-07	W.B.		
INGOMBRO - SCHEDA 54/1 - Rev. 0 - 15/12/00						

D40328



	TIPO DI STABILIZZAZIONE	PORTATA CESTELLO (kg)	
		200 kg	
DIAGRAMMI DI LAVORO	PIEDI IN SAGOMA	D40710	
	PIEDI PARZIALI		
	PIEDI ESTESI		
	SOTTOPONTE		
CARICO UTILE			
DIS. STABILIZZAZIONE		D40329	
AUTOCARRO		1°ASSE	2°ASSE
TARE A VUOTO		1180 kg.	520 kg.
MASSIMI AMMESSI		1750 kg.	2200 kg.
P.T.T.		3500 kg.	
NOTE:			

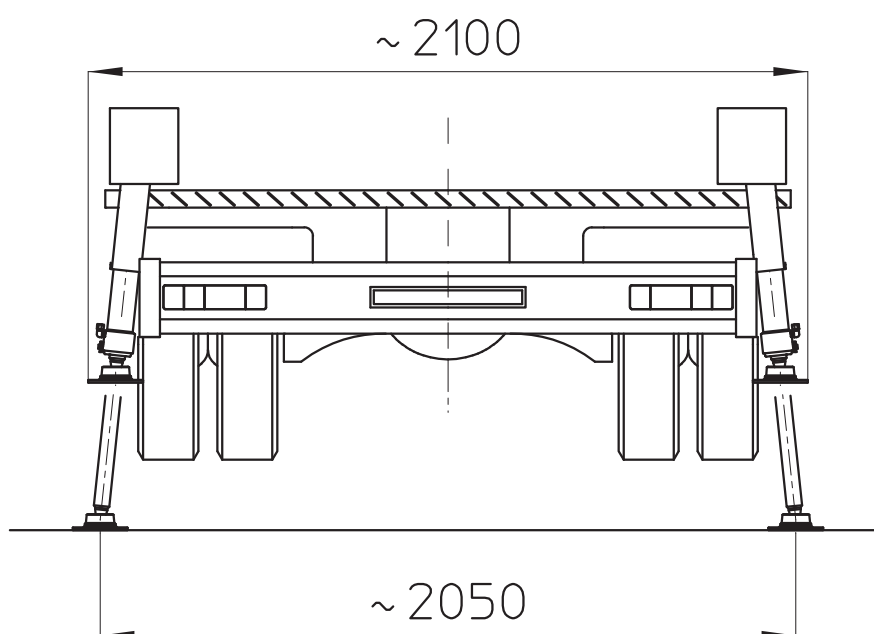
Le quote A-B sono relative alle dimensioni dell'autocarro, quindi devono essere verificate sullo stesso. La quota C (altezza totale) e' subordinata alle quote A-B e non comprende eventuali parti flessibili.

Les cotes A-B sont relatives aux dimensions du porteur, donc elles doivent être vérifiées sur le porteur même. La cote C (hauteur totale) est subordonnée aux cotes A-B est indiquée hors flexibles.

The dimensions A-B are related to the truck sizes, therefore they must be verified. The dimension C (total height) is subject to A-B and does not include hoses.

Die Abmessungen A-B betreffen die Fahrzeugmasse, daher sollen sie geprüft werden. Die Abmessung C (Gesamthöhe) hängt von A-B Abmessungen ab, die schläuche sind ausgeschlossen.

MULTITEL MX170 -  
NISSAN CABSTAR 35.11/35.13 MY06



D40329

<i>Ente</i>	<i>Rev.</i>	<i>Descrizione</i>	<i>Data</i>	<i>Dis.</i>	<i>Contr.</i>	<i>Ap.AQ</i>
MRK	0	EMISSIONE	14-05-07	W.B.		
INGOMBRO - SCHEDA 54/1 - Rev. 0 - 15/12/00						