

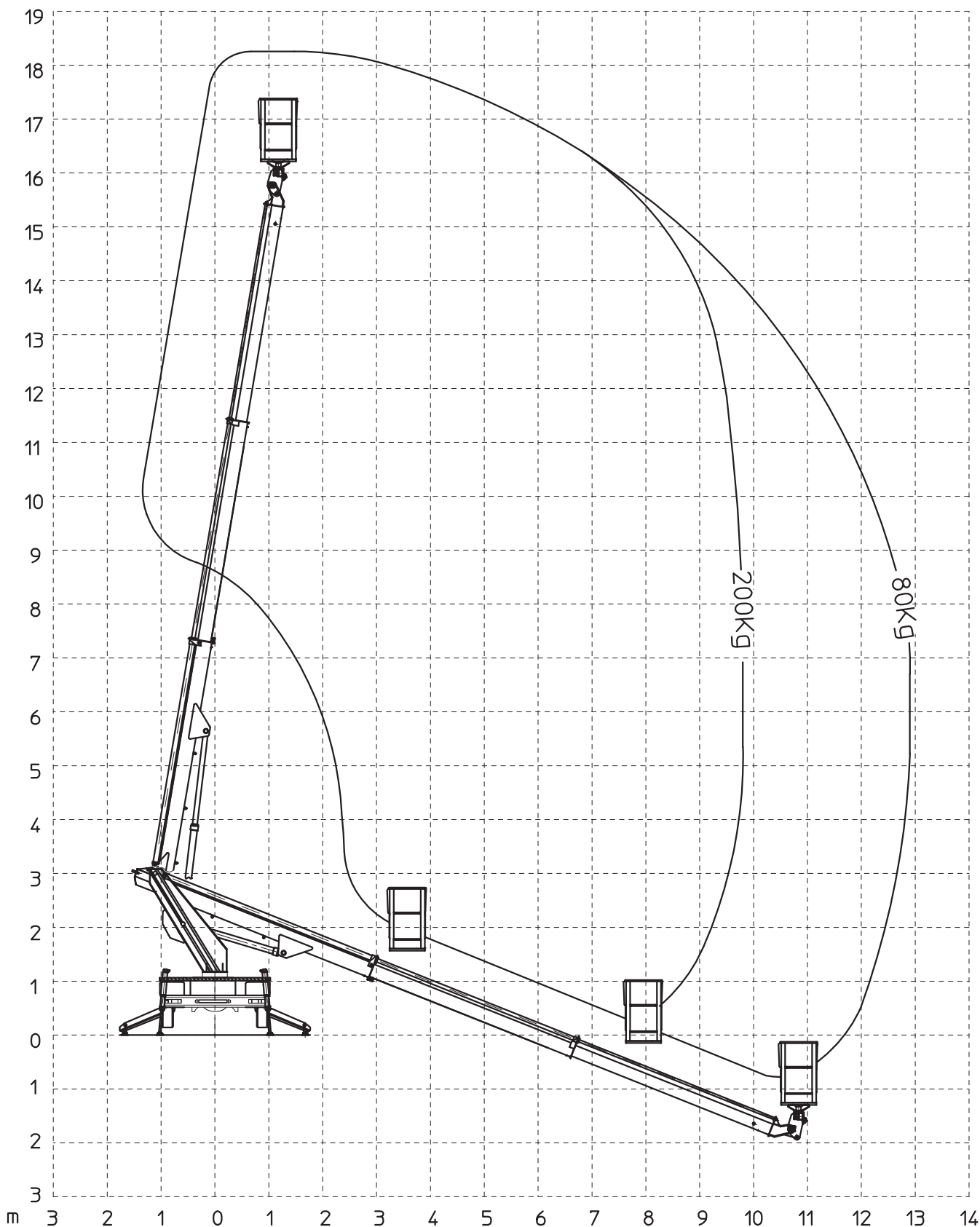
MULTITEL MT 182/AZ

Ente	Rev.	Descrizione	Data	Dis.	Contr.	Ap.AQ
MRK	0	EMISSIONE	14-04-07	W.B.		
DIAGRAMMA - SCHEDA 54/2 - Rev. 0 - 15/12/00						

D40167

200Kg **80Kg**

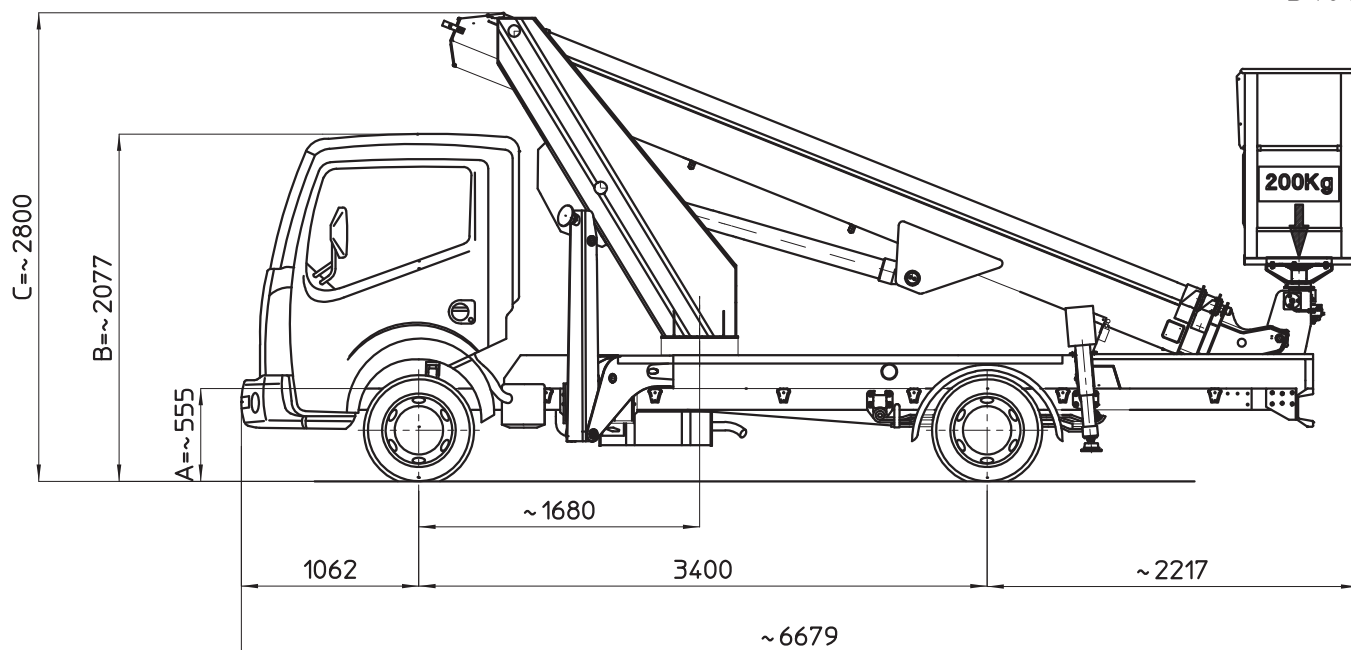
SBRACCIO DI LAVORO	9.8 m	12.9 m	±5%
WORKING OUTREACH	9.8 m	12.9 m	±5%
DEPORT DE TRAVAIL	9.8 m	12.9 m	±5%
SEITLICHE REICHWEITE	9.8 m	12.9 m	±5%



MULTITEL MT 182/AZ - NISSAN CABSTAR 35.11 / 35.13 MY06

Ente	Rev.	Descrizione	Data	Dis.	Contr.	Ap.AQ
MRK	0	EMISSIONE	14-04-07	W.B.		
INGOMBRO - SCHEDA 54/1 - Rev. 0 - 15/12/00						

D40166



Le quote A-B sono relative alle dimensioni dell'autocarro, quindi devono essere verificate sullo stesso.
La quota C (altezza totale) e' subordinata alle quote A-B e non comprende eventuali parti flessibili.

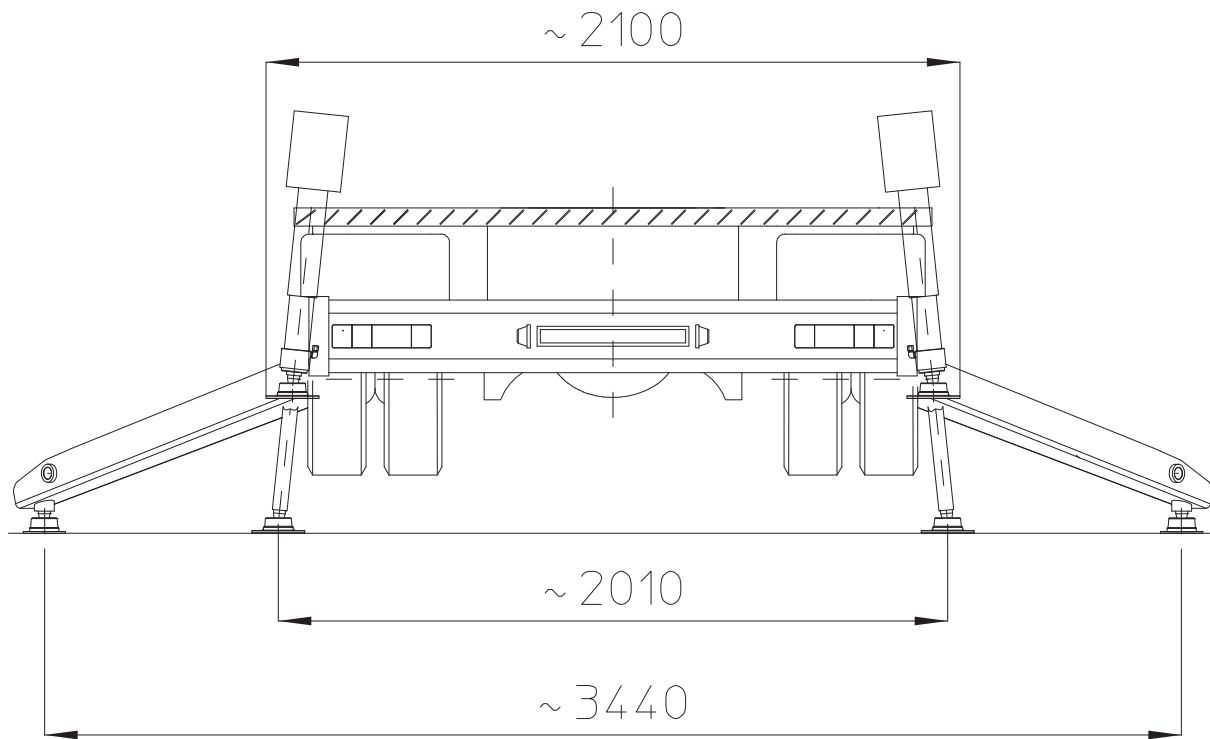
Les cotes A-B sont relatives aux dimensions du porteur, donc elles doivent être vérifiées sur le porteur même.
La cote C (hauteur totale) est subordonnée aux cotes A-B est indiquée hors flexibles.

The dimensions A-B are related to the truck sizes, therefore they must be verified.
The dimension C (total height) is subject to A-B and does not include hoses.

Die Abmessungen A-B betreffen die Fahrzeugmasse, daher sollen sie geprüft werden.
Die Abmessung C (Gesamthöhe) hängt von A-B Abmessungen ab, die schläuche sind ausgeschlossen .

	TYPE DE STABILISATION	CHARGE NACELLE (kg)	
		200 kg	
COURBES DE TRAVAIL	GABARIT	D40167	
	1 ² POUTRE		
	EXT. TOTALE		
	SOUS PONT		
CHARGE UTILE DESS. STABILISATION			
CHASSIS CABINE	1 ^{RE} ESSIEU	2 ^{RE} ESSIEU	
POIDS A VIDE	1180 kg.	520 kg.	
CHARGE MAXI	1750 kg.	2200 kg.	
P.T.A.C.	3500 kg.		
NOTES:			

MULTITEL MT182/AZ – MT222/AZ
 NISSAN CABSTAR 35.11/35.13 MY06



D40428

Ente	Rev.	Descrizione	Data	Dis.	Contr.	Ap.AQ
MRK	0	EMISSIONE	28-05-07	W.B.		
INGOMBRO - SCHEDA 54/1 - Rev. 0 - 15/12/00						